

# 量産事例：民生用センサレスモータドライバ

位置センサレス制御や電流センサレス技術など高度なモータ制御技術を駆使し、高性能と低コスト化を実現した多くのモータドライバを製品化しています。

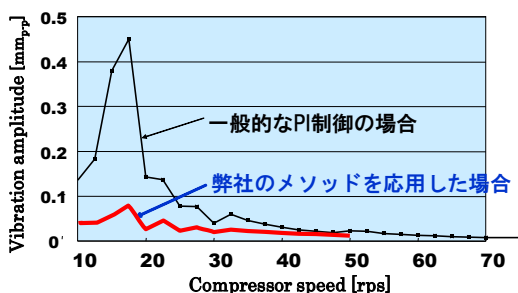
受託開発だけではなく、パワーエレクトロニクスの量産までのトータルソリューションをご提供いたします。

## 量産事例（1）インバータエアコン室外機ユニット

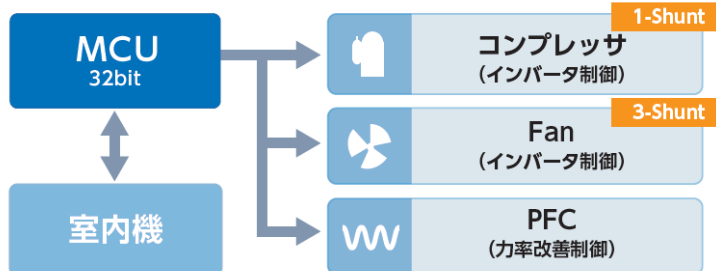
750Wから15kWまでのラインアップ

年間  
**500万台**  
以上の  
量産実績

- ・ブラシレスDCモータ・ドライバー
- ・位置センサレス
- ・電流センサレス
- ・180°C通電（正弦波駆動）
- ・過変調制御
- ・トルク（振動抑制）制御
- ・高効率、高出力、低速駆動
- ・豊富なラインアップ：750W～15kW



独自の振動抑制技術

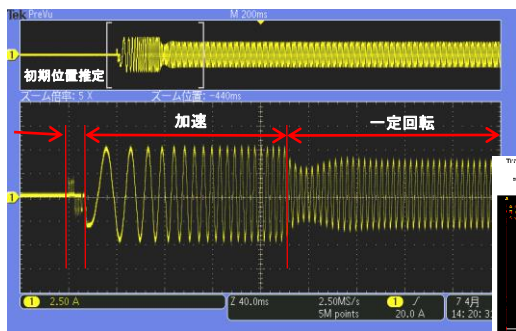


ブロック図

## 量産事例（2）インバータ冷蔵庫レシプロ圧縮機ユニット

年間  
**50万台**  
以上の  
量産実績

- ・ブラシレスDCモータ・ドライバー
- ・位置センサレス
- ・初期位置推定アルゴリズム
- ・電流センサレス
- ・180度通電（正弦波駆動）
- ・高トルク起動（独自技術）
- ・トルク（振動抑制）制御
- ・低価格(16-bit MCU)、高効率、低騒音



初期位置推定による  
モータ起動電流波形



ブロック図

