

量産事例：民生用センサレスモータドライバ

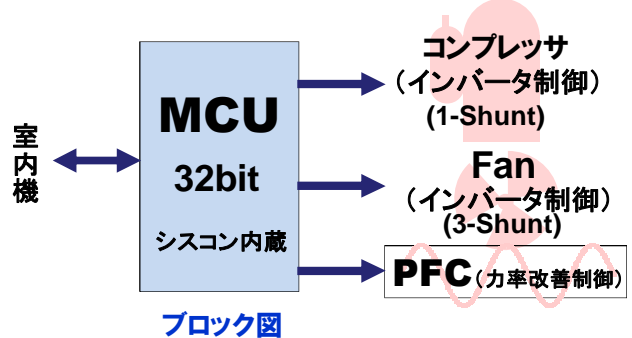
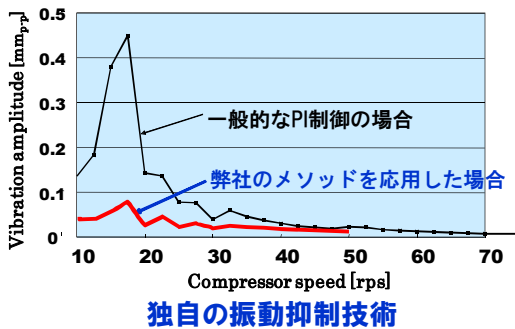
位置センサレス制御や電流センサレス技術など高度なモータ制御技術を駆使し、高性能と低コスト化を実現した多くのモータドライバを製品化しています。

受託開発だけではなく、パワーエレクトロニクスの量産までのトータルソリューションをご提供いたします。

量産事例（1）インバータエアコン室外機ユニット

- ブラシレスDCモータ・ドライバー
- 位置センサレス
- 電流センサレス
- 180℃通電（正弦波駆動）
- 過変調制御
- トルク（振動抑制）制御
- 高効率、高出力、低速駆動
- 豊富なラインアップ：750W～15kW

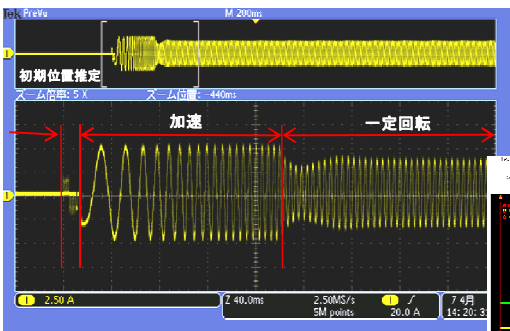
累計
1400万台
以上の
量産実績



量産事例（2）インバータ冷蔵庫レシプロ圧縮機ユニット

- ブラシレスDCモータ・ドライバー
- 位置センサレス
- 初期位置推定アルゴリズム
- 電流センサレス
- 180℃通電（正弦波駆動）
- 高トルク起動（独自技術）
- トルク（振動抑制）制御
- 低価格(16-bit MCU)、高効率、低騒音

年間
50万台
以上の
量産実績



初期位置推定による
モータ起動電流波形

